

# ДЕЙСТВУЮЩИЕ КЛАССЫ ПОЖАРНОЙ ОПАСНОСТИ НА ТЕРРИТОРИИ КРАСНОДАРСКОГО КРАЯ (по состоянию на 23-24.10.2023)

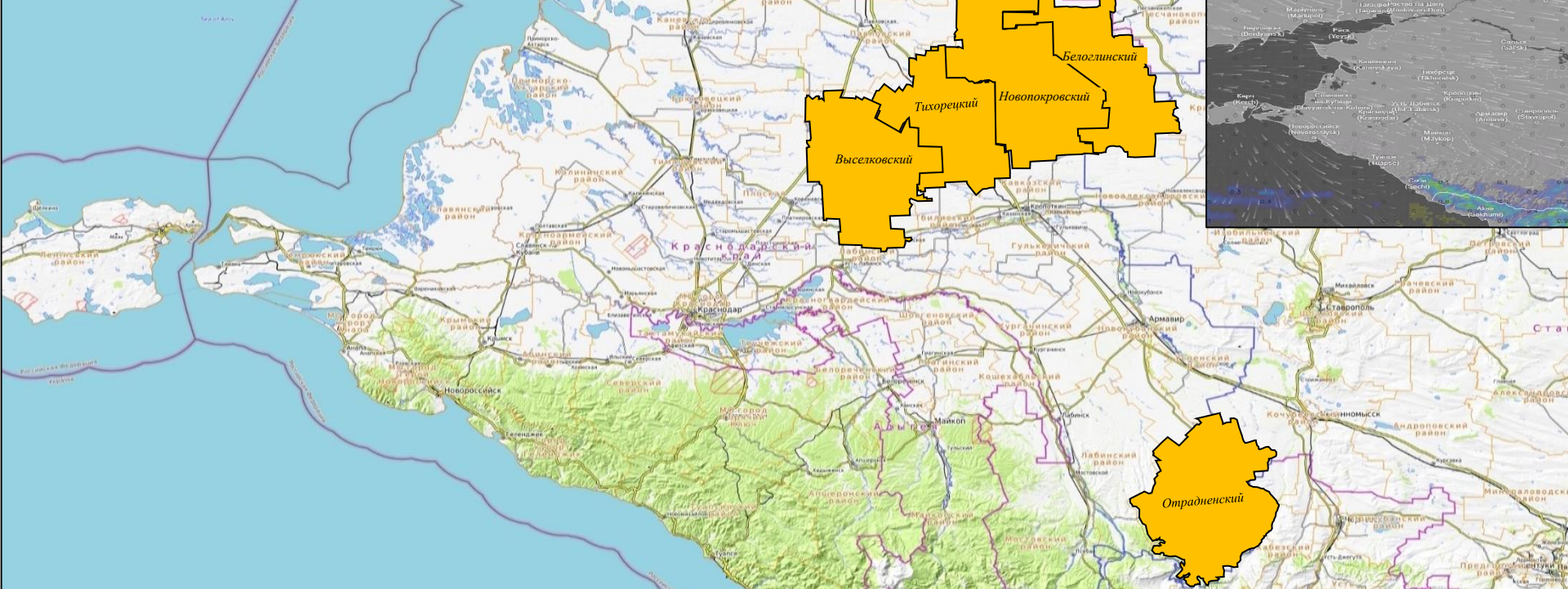
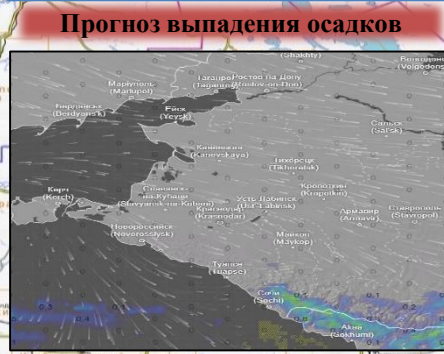
### Прогнозируемая метеообстановка

Пн 23 окт	Вт 24	Ср 25	Чт 26	Пт 27	Сб 28	Вс 29	Пн 30	Вт 31	Ср 1 нояб
Температура воздуха, °C +27	+20	+21	+23	+22	+22	+19	+22	+23	+24
+11	+12	+6	+14	+16	+15	+10	+11	+12	+12
Порывы ветра, м/с 9	8	6	13	16	15	5	5	4	5
Направление ветра ↗	↘	↗	↗	↘	↘	↘	↘	↖	↖
Осадки в жидком эквиваленте, мм 0	0	0	0,7	0,5	6,1	0	0	0	0

### Условные обозначения

5 класс

4 класс



**Установлена пожароопасность  
4 класса**

Отрадненский, Белоглинский,  
Новопокровский, Тихорецкий,  
Выселковский районы

**5**

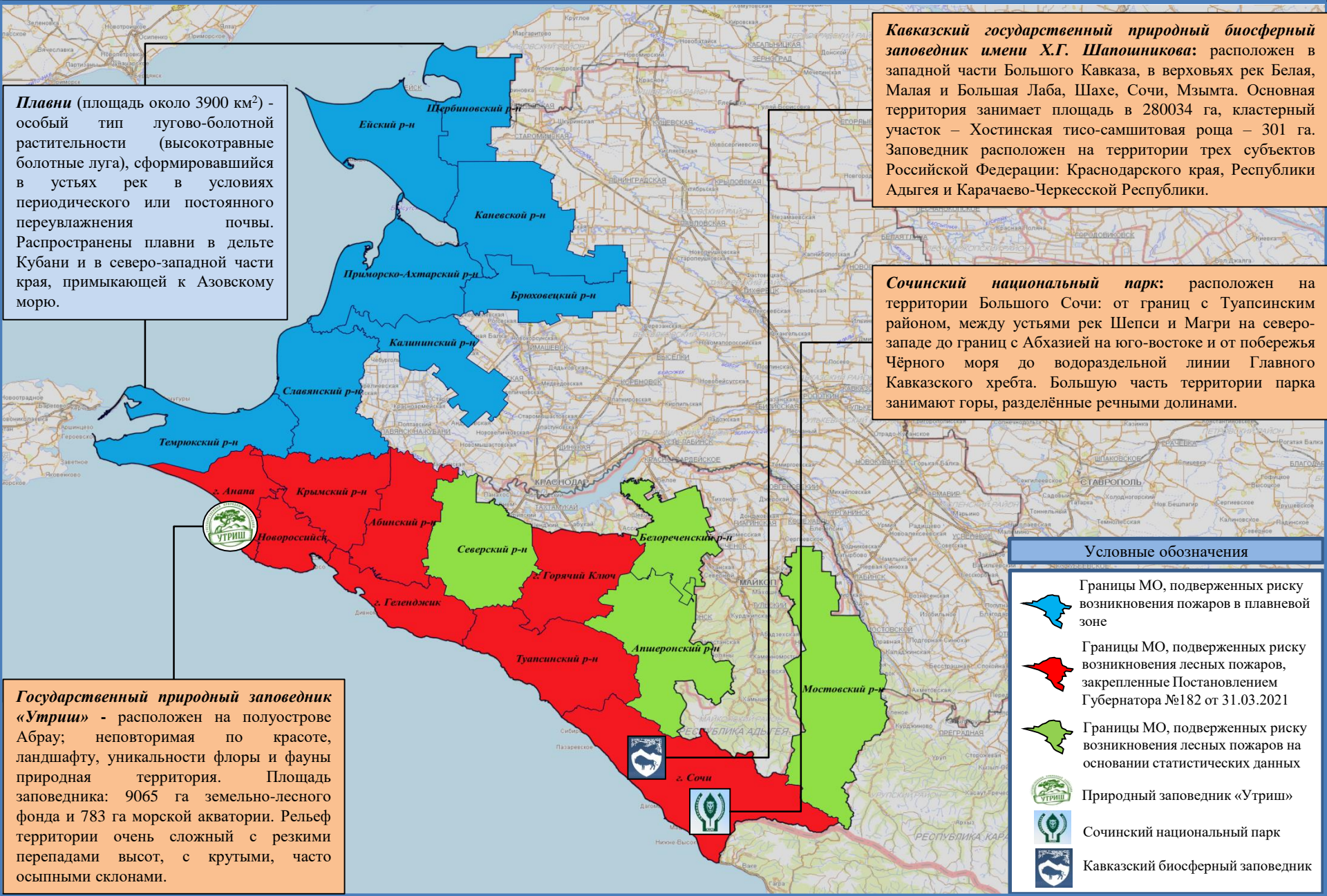
**Установлена пожароопасность  
5 класса**

-

**0**



# ИНФОРМАЦИОННЫЕ МАТЕРИАЛЫ ПО РИСКУ ВОЗНИКНОВЕНИЯ ЛЕСНЫХ И ЛАНДШАФТНЫХ ПОЖАРОВ НА ТЕРРИТОРИИ КРАСНОДАРСКОГО КРАЯ









**Плавни** (площадь около 3900 км<sup>2</sup>) - особый тип лугово-болотной растительности (высокотравные болотные луга), сформировавшийся в устьях рек в условиях периодического или постоянного переувлажнения почвы. Распространены плавни в дельте Кубани и в северо-западной части края, примыкающей к Азовскому морю.

**Кавказский государственный природный биосферный заповедник имени Х.Г. Шапошникова:** расположен в западной части Большого Кавказа, в верховьях рек Белая, Малая и Большая Лаба, Шахе, Сочи, Мзымта. Основная территория занимает площадь в 280034 га, кластерный участок – Хостинская тисо-самшитовая роща – 301 га. Заповедник расположен на территории трех субъектов Российской Федерации: Краснодарского края, Республики Адыгея и Карачаево-Черкесской Республики.

**Сочинский национальный парк:** расположен на территории Большого Сочи: от границ с Туапсинским районом, между устьями рек Шепсы и Магри на северо-западе до границ с Абхазией на юго-востоке и от побережья Чёрного моря до водораздельной линии Главного Кавказского хребта. Большую часть территории парка занимают горы, разделённые речными долинами.

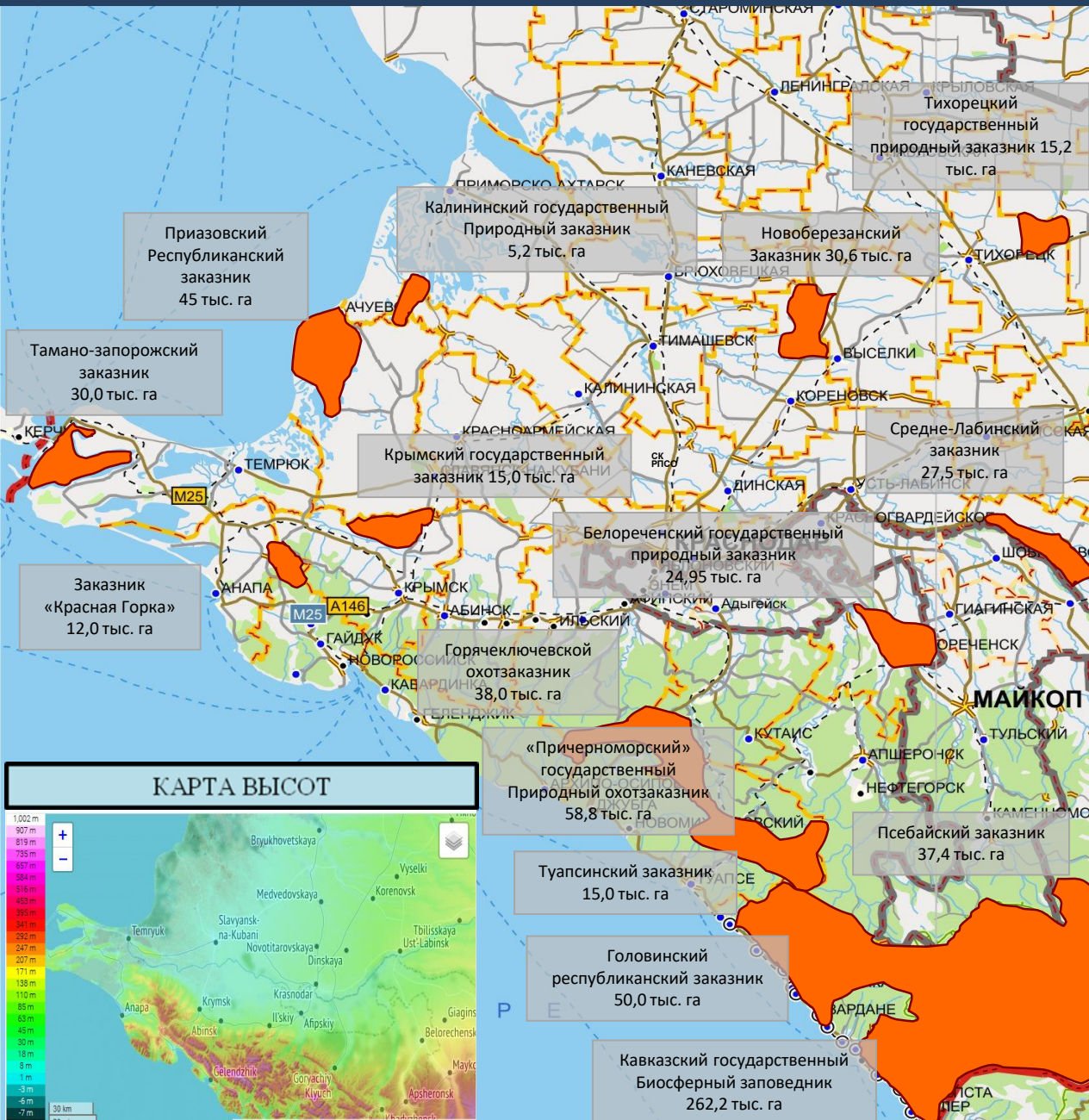
**Государственный природный заповедник «Утриш»** - расположен на полуострове Абрау; неповторимая по красоте, ландшафту, уникальности флоры и фауны природная территория. Площадь заповедника: 9065 га земельно-лесного фонда и 783 га морской акватории. Рельеф территории очень сложный с резкими перепадами высот, с крутыми, часто осыпными склонами.

**Условные обозначения**

-  Границы МО, подверженных риску возникновения пожаров в плавневой зоне
-  Границы МО, подверженных риску возникновения лесных пожаров, закрепленные Постановлением Губернатора №182 от 31.03.2021
-  Границы МО, подверженных риску возникновения лесных пожаров на основании статистических данных
-  Природный заповедник «Утриш»
-  Сочинский национальный парк
-  Кавказский биосферный заповедник



# ПРИНАДЛЕЖНОСТЬ ЛЕСНЫХ УГОДИЙ

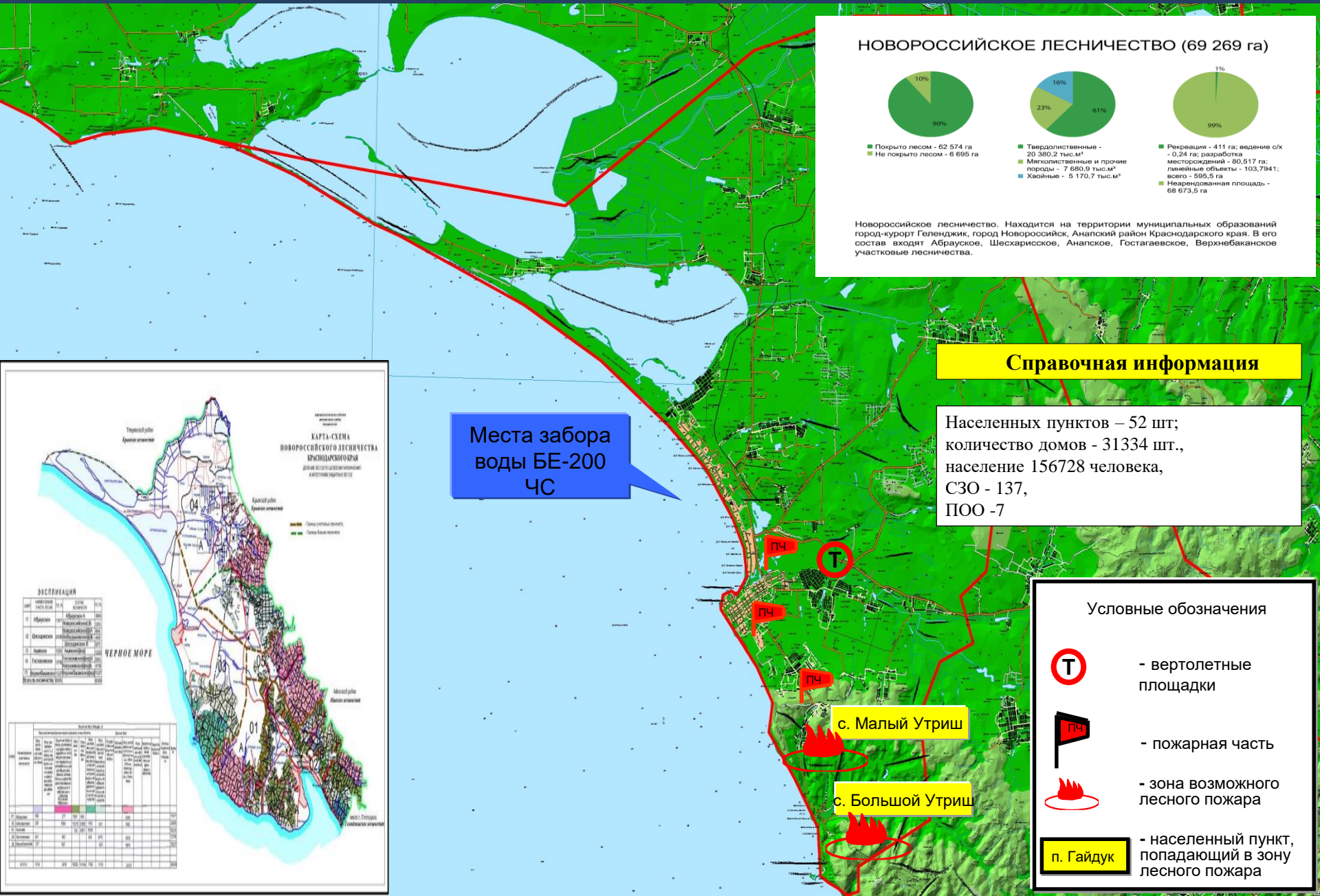


**Условные обозначения**

Земли особо охраняемых природных территорий



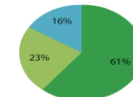
# РИСК ВОЗНИКНОВЕНИЯ ПРИРОДНЫХ ПОЖАРОВ НА ТЕРРИТОРИИ МО Г. АНАПА



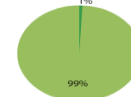
## НОВОРОССИЙСКОЕ ЛЕСНИЧЕСТВО (69 269 га)



Покрыто лесом - 62 574 га  
Не покрыто лесом - 6 695 га



Твердолиственные - 20 380,2 тыс. м³  
Мягколиственные и прочие породы - 7 680,5 тыс. м³  
Хвойные - 5 170,7 тыс. м³



Рекреация - 411 га; ведение с/х - 0,24 га; разработка месторождений - 80,517 га; линейные объекты - 103,7941; всего - 595,5 га  
Неуредованная площадь - 68 673,5 га

Новоросийское лесничество. Находится на территории муниципальных образований город-курорт Геленджик, город Новоросийск, Анапский район Краснодарского края. В его состав входят Абраукское, Шешхарисское, Анапское, Гостагаевское, Верхнебаканское участковые лесничества.

## Справочная информация

Населенных пунктов – 52 шт.;  
количество домов - 31334 шт.,  
население 156728 человека,  
СЗО - 137,  
ПОО - 7

Места забора  
воды БЕ-200  
ЧС

## Условные обозначения



- вертолетные площадки



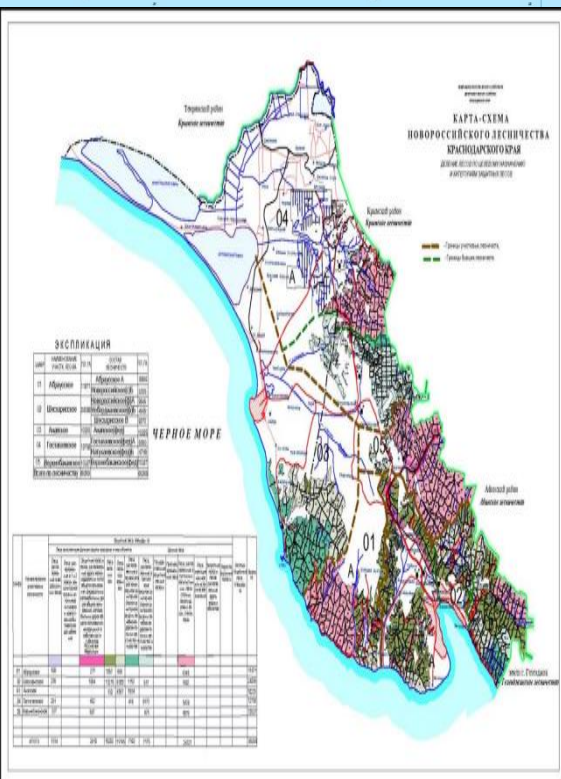
- пожарная часть



- зона возможного лесного пожара

п. Гайдук

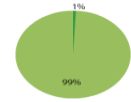
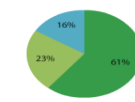
- населенный пункт, попадающий в зону лесного пожара





# РИСК ВОЗНИКНОВЕНИЯ ПРИРОДНЫХ ПОЖАРОВ НА ТЕРРИТОРИИ МО Г. НОВОРОССИЙСК

## НОВОРОССИЙСКОЕ ЛЕСНИЧЕСТВО (69 269 га)



Новороссийское лесничество. Находится на территории муниципальных образований город-курорт Геленджик, город Новороссийск, Анапский район Краснодарского края. В его состав входит Абрауское, Шешхарисское, Анапское, Гостагаевское, Верхнебаканское участковые лесничества.

## Справочная информация

Населенных пунктов – 25 шт.;  
количество домов – 47 931 шт.,  
население – 246 266 человека,  
СЗО - 63,  
ПОО - 37.

Места забора  
воды БЕ-200  
ЧС

Сведения  
о границах и количестве создаваемых лесничеств,  
расположенных на территории  
Новороссийского района

№ п/п	Наименование лесничества	Наименование участкового лесничества	Площадь лесничества га.
1.	Новороссийское	Абрауское	10554
		Шешхарисское	17625
		Гостагаевское	8832
		Верхнебаканское	10262
		Итого	47273

## Условные обозначения



- вертолетные площадки



- пожарная часть



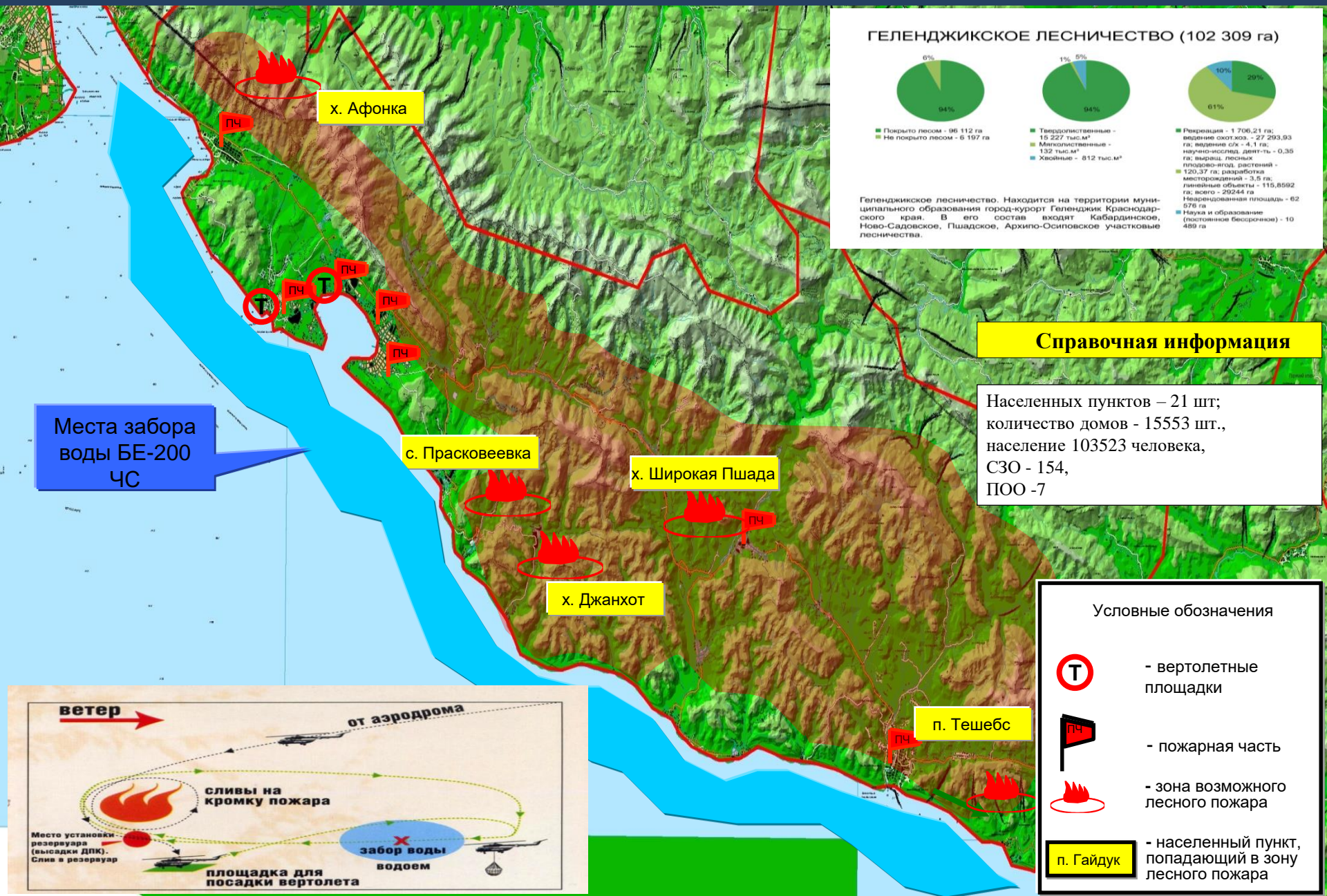
- зона возможного лесного пожара

п. Гайдук

- населенный пункт, попадающий в зону лесного пожара

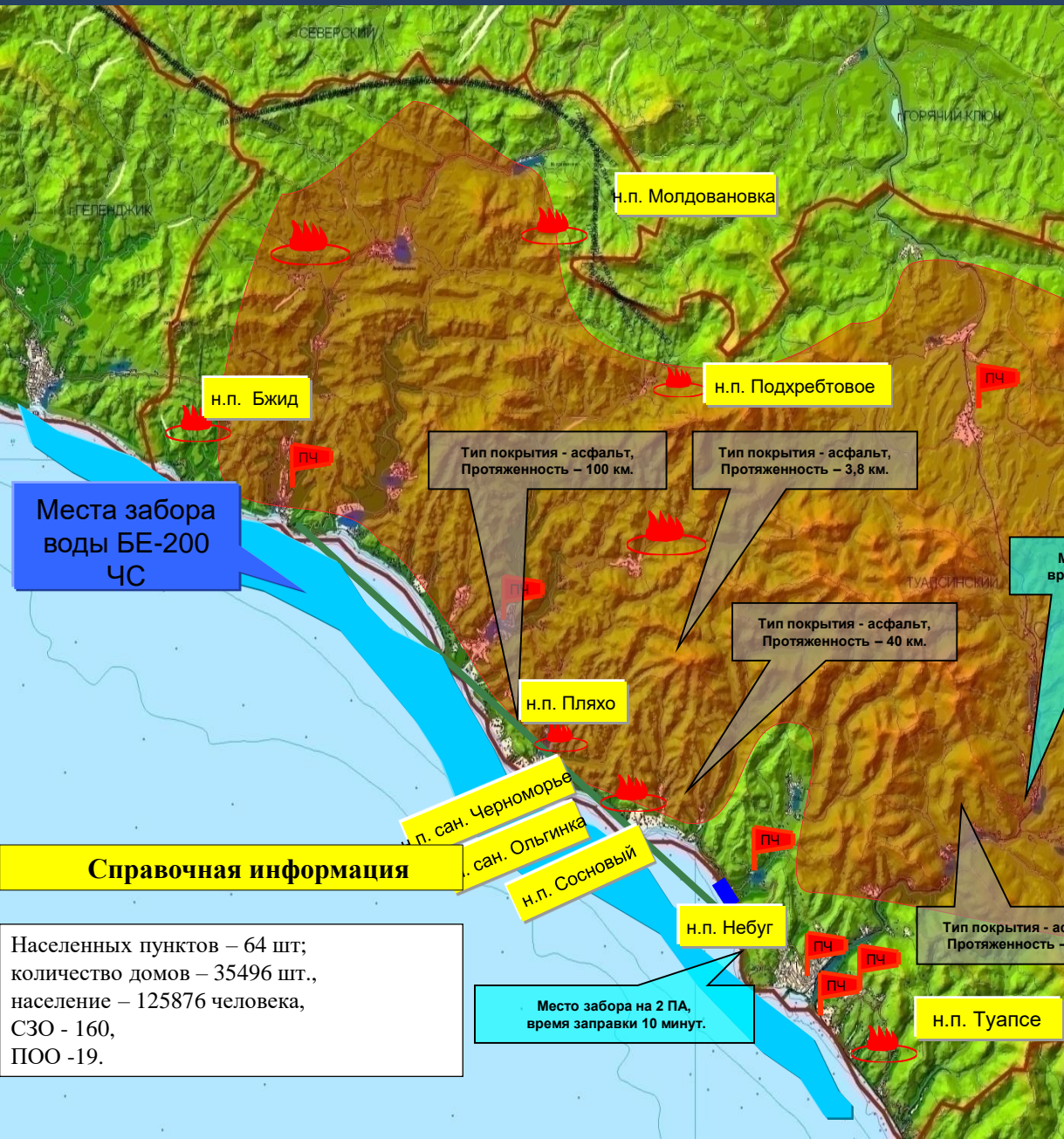


# РИСК ВОЗНИКНОВЕНИЯ ПРИРОДНЫХ ПОЖАРОВ НА ТЕРРИТОРИИ МО Г. ГЕЛЕНДЖИК

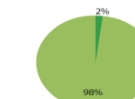
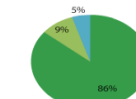
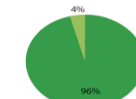




# РИСК ВОЗНИКНОВЕНИЯ ПРИРОДНЫХ ПОЖАРОВ НА ТЕРРИТОРИИ МО ТУАПСИНСКИЙ РАЙОН



## ТУАПСИНСКОЕ ЛЕСНИЧЕСТВО (88 287 га)



Туапсинское лесничество. Находится на территории муниципальных образований город-курорт Сочи и Туапсинский район Краснодарского края. В его состав входят Небугское, Георгиевское, Солох-Аульское участковые лесничества.

## Справочная информация

Населенных пунктов – 64 шт;  
 количество домов – 35496 шт.,  
 население – 125876 человека,  
 СЗО - 160,  
 ПОО - 19.

## Условные обозначения



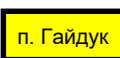
- вертолетные площадки



- пожарная часть



- зона возможного лесного пожара



- населенный пункт, попадающий в зону лесного пожара



# РИСК ВОЗНИКНОВЕНИЯ ПРИРОДНЫХ ПОЖАРОВ НА ТЕРРИТОРИИ МО г. СОЧИ





# РЕКОМЕНДАЦИИ ПО ПРОВЕДЕНИЮ ПРЕВЕНТИВНЫХ МЕРОПРИЯТИЙ ПО РИСКУ ВОЗНИКНОВЕНИЯ ПРИРОДНЫХ ПОЖАРОВ НА ТЕРРИТОРИИ КРАСНОДАРСКОГО КРАЯ

## Комплекс превентивных мероприятий

1. Довести прогноз до глав городских и сельских поселений, руководителей туристических групп, руководителей санаторно-курортных комплексов, руководителей баз и зон отдыха, руководителей предприятий, организаций, аварийно-спасательных формирований;
2. Усилить контроль за соблюдением обязательных противопожарных разрывов в населенных пунктах.
3. Провести патрулирование в местах огнеопасных работ, контролировать соблюдение правил пожарной безопасности;
4. Поддерживать в постоянной готовности системы оповещения населения;
5. Рекомендовать неукоснительное соблюдение требований по организации минерализованных полос к предприятиям, организациям, учреждениям, другим юридическим лицам и гражданам, ведущих заготовки леса, и деятельность которых связана с лесными массивами, а также населенным пунктам, расположенным вблизи лесных массивов;
6. Проводить разведку основного возможного направления распространения пожара;
7. В случае возникновения возгорания провести опашку участков пожара, создать заградительные полосы и осуществить пуск встречного огня;
8. Организовать подготовительные работы по проведению эвакуации людей и материальных ценностей, при необходимости провести заблаговременную эвакуацию;
9. Организовать своевременное реагирование ответственных должностных лиц от городских и сельских поселений на возникающие термические аномалии в мобильном приложении «Термические точки».